



## ЗДАНИЯ СИСТЕМЫ ТРАССКОН®

Новое серийное решение  
от компании Ruukki

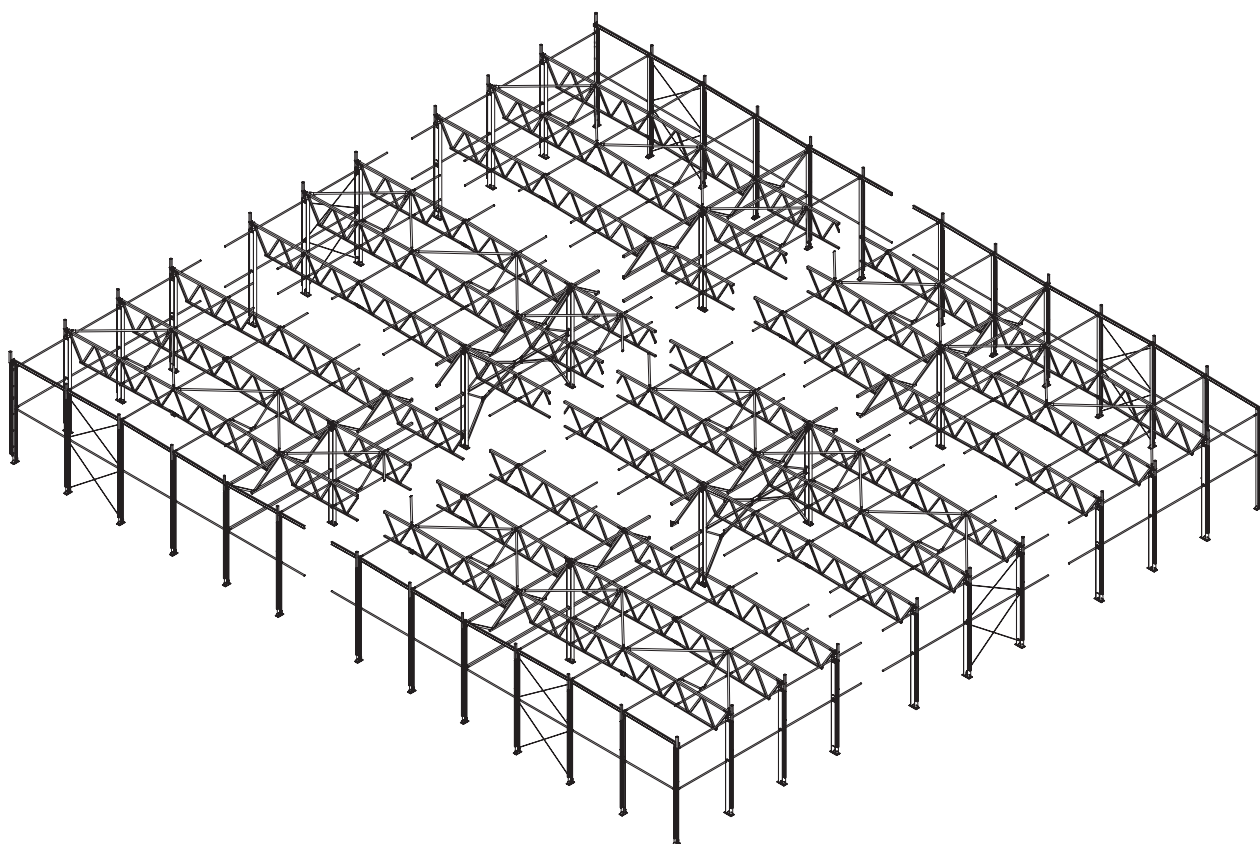
**RUUKKI**  
LIVING. WORKING. MOVING.



## Новое решение от компании Ruukki

Компания Ruukki, расширяя концепцию ферменных конструкций Трасскон®, предлагает новое серийное здание под одноименным названием с использованием данной системы. Предлагая свои решения, Ruukki помогает Вам подобрать и быстро построить необходимое здание. Ruukki ценит время и финансы своих партне-

ров: «готовая» цена позволяет инвесторам быстро и точно просчитывать стоимость проекта. Несомненным преимуществом служит и то, что здания системы Трасскон® имеют короткий цикл изготовления и монтажа: производство такого здания занимает 1,5-2 месяца, а монтаж – 1-2 месяца.



### Что же делает серийное здание Трасскон® таким уникальным:

- В конструктиве использованы ферменные конструкции, выполненные на новом технологическом уровне. Производство ферм осуществляется на новейшем автоматизированном оборудовании, с использованием последних технических разработок. В частности, при производстве ферм серии Трасскон® используется лазерная 3-d резка, что обеспечивает высочайшую точность сборки и, как следствие, надёжность работы конструкций в течение всего срока службы.
- Плоская кровля выполнена с использованием несущего профилированного листа типа Т153 - производства Ruukki по беспрогонной системе. Такой конструктив обеспечивает легкость монтажа, эстетичный вид и отсутствие пылевых «карманов» под потолком.
- В зданиях Трасскон® реализован принцип рационального максимума свободного пространства. Выбранные пролёты и сетки колонн позволяют удобно вписывать в наши здания практически любой спектр технологических цепочек.

## Здание Трасскон® имеет ряд преимуществ:

- **Готовность к любым задачам и требованиям заказчика.** Ruukki предлагает широкую линейку типоразмеров с требуемыми характеристиками для различных областей назначения: склады и логистические комплексы, производственные корпуса, торговые комплексы и спортивные объекты.
- **Быстрый ввод в строй и быстрая окупаемость.** Здания серии Трасскон® - законченное строительное решение из легких металлоконструкций, и при заказе здания нет необходимости проводить длительные проектные работы. Технология изготовления продумана и ориентирована на поточное производство. В состав комплекта изначально включены все необходимые материалы и комплектующие под конкретный объект: металлокаркас, ограждающие конструкции кровли и стен, окна, ворота, двери. Все соединения – на болтах, что исключает сварку на монтаже. Быстрое изготовление и монтаж позволяют в короткий срок ввести объект в строй.
- **«Зеленое строительство».** В качестве ограждающих конструкций здания Трасскон® используются эффективные теплоизолирующие материалы, позволяющие снизить уро-

вень потребления энергии на протяжении всего жизненного цикла здания и издержки при эксплуатации.

- **Надежность ваших инвестиций.** Мы ответственно подходим к работе. Ruukki - международная компания, работающая в соответствии с современными европейскими стандартами безопасности и качества. Акции котируются на бирже NASDAQ OMX (Rautaruukki Corporation: RTRKS).



## Основные параметры серийных зданий Трасскон®

### Геометрические параметры:

- Ширина пролетов: 18, 24, 30, 36 м
- Здания могут быть как одно- так и много-пролётными
- Высота до низа несущих конструкций здания: 7.2, 8.4, 9.6, 10.8 м.
- Шаг стропильных ферм и крайних колонн 6 м, средних колонн 12 м
- Уклон кровли – 2%

### Огнестойкость:

- Степень огнестойкости здания IV, при выполнении огнезащиты системы колонн - II.

### Условия строительства:

- Снеговой район III – 180 кг/м<sup>2</sup> и IV – 240 кг/м<sup>2</sup>
- Ветровой район II - 30 кг/м<sup>2</sup>, для многопролётных зданий III - 38 кг/м<sup>2</sup>
- Сейсмичность – до 6-ти баллов включительно.
- Расчетная температура окружающего воздуха:  $t > -40\text{ C}^{\circ}$
- Предусмотрена технологическая нагрузка на покрытие - 20 кг/м<sup>2</sup>

## Основные конструктивные решения

### Каркас

Каркас покрытия здания выполнен на основе ферменных конструкций системы Трасскон® из профильных труб квадратного и прямоугольного сечения. Марка стали ферменных конструкций – С345. Отправочные элементы ферм длиной до 12 м полностью собраны на заводе. Соединение отправочных элементов ферм при монтаже осуществляется на болтах. Опираемость ферм на колонны – шарнирное.

Колонны выполнены на основе сварных двутавров постоянного сечения. Опираемость колонн на фундаменты – жесткое. Фундаменты здания – точечные.

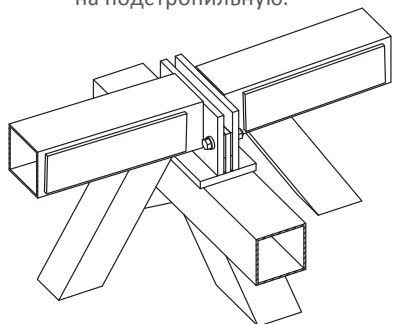
Жесткость каркаса покрытия в целом обеспечивается системой связей и распорок.

Несущим элементом кровли является опирающийся непосредственно на фермы профлист Т153-850 по беспрогонной схеме.

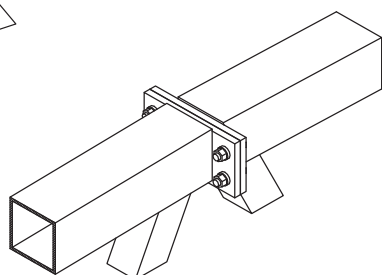
Стеновые прогоны выполнены из холодногнутого С-профиля, изготовленных из оцинкованной стали. Соединение прогонов с каркасными элементами – болтовое.

В комплект поставки входят анкерные болты и весь необходимый крепеж для соединения элементов каркаса.

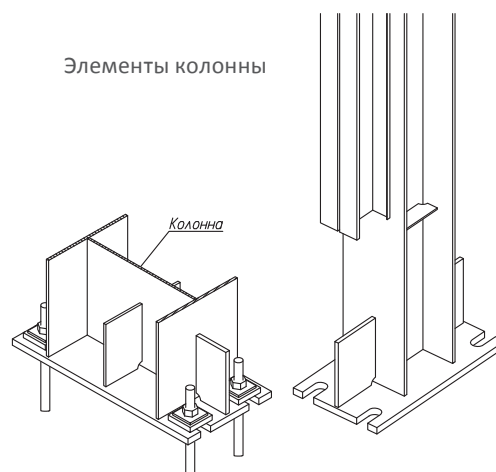
Опираемость стропильной фермы на подстропильную.



Узел соединения элементов стропильной фермы.



Элементы колонны

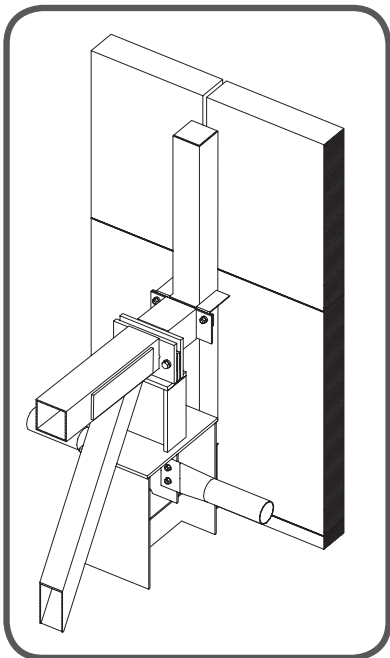


## Ограждающие конструкции

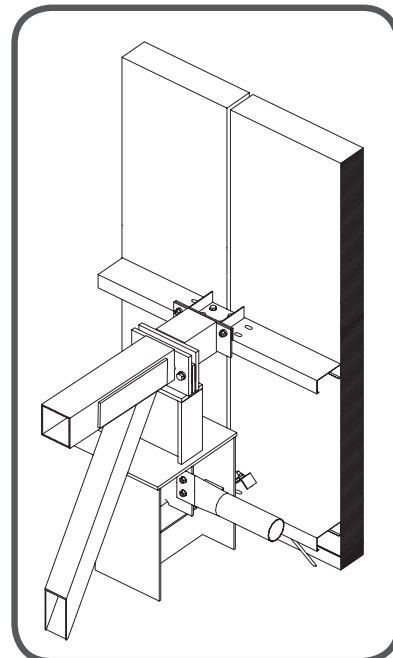
### Стены

Стены здания выполнены из трехслойных структурных панелей Ruukki с сердечником из конструкционной минеральной базальтовой ваты. Наружная и внутренняя обшивка панелей – оцинкованная и окрашенная (грунт, окрасочное покрытие полиэстерлак) листовая сталь с 1 классом цинкового покрытия – 275 г/м<sup>2</sup>.

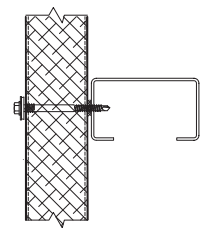
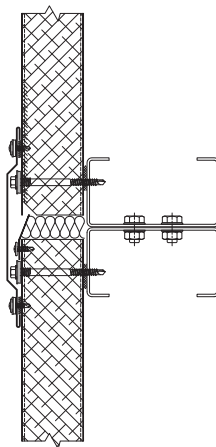
Соединение панелей с металлическими прогонами стен обеспечивается самонарезающими винтами. Все элементы ограждения стен поставляются упакованными, крепеж в ящиках. Возможны два варианта раскладки стеновых сэндвич-панелей: горизонтальная и вертикальная.



Горизонтальный вариант раскладки



Вертикальный вариант раскладки



### Стандартные цвета

RAL 9003 Белый	RAL 9002 Белая ночь	RAL 6002 Зеленый	RAL 7004 Серый	RAL 3003 Красный рубин	RAL 9006 Серебристый
RAL 1014 Бежевый	RAL 1015 Светло-бежевый	RAL 1018 Желтый	RAL 5005 Синий	RAL 7047 Светло-серый	RAL 5012 Голубой

Компания Ruukki предлагает широкую гамму цветов по шкале RAL и RR.



## Кровля

В здании Трасскон® предусматривается устройство утепленной плоской кровли, состоящей из нижнего несущего профилированного листа Т153-850, пароизоляции, утеплителя и гидроизоляции. Плоская кровля – это всегда более рациональная конструкция при больших площадях перекрытия.

Использование плоской кровли позволяет просто и надёжно организовать выходы на кровлю вентиляции, технологических устройств, а также зенитных фонарей.

В кровле зданий Трасскон® в качестве теплоизоляции используются минераловатные плиты. Плиты укладываются в два слоя.

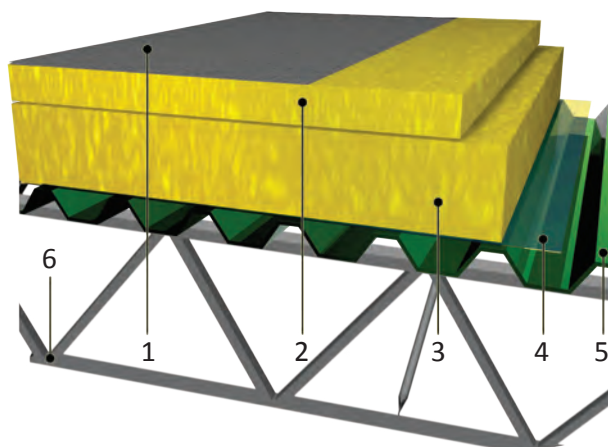
Верхний слой толщиной 40 мм делается из сверхжестких минераловатных плит плотностью свыше 180 кг/м<sup>3</sup>, а нижний слой – из плит толщиной 110-160 мм с плотностью 120 кг/м<sup>3</sup>.

Для устройства верхнего слоя кровли применяется гидроизоляционное рулонное покрытие – мембрана норвежской компании Protan.

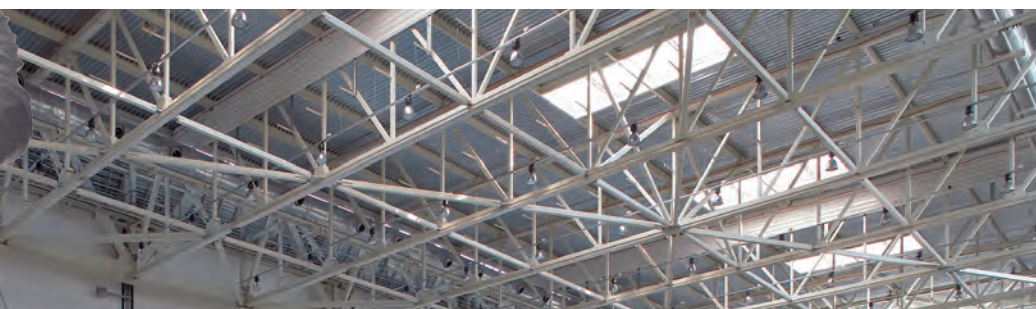
Уклон кровли определяется уклоном ферм и составляет 2%, водослив внутренний организованный.

Кровля комплектуется всем необходимым крепежом, водоотводными воронками и доборными элементами.

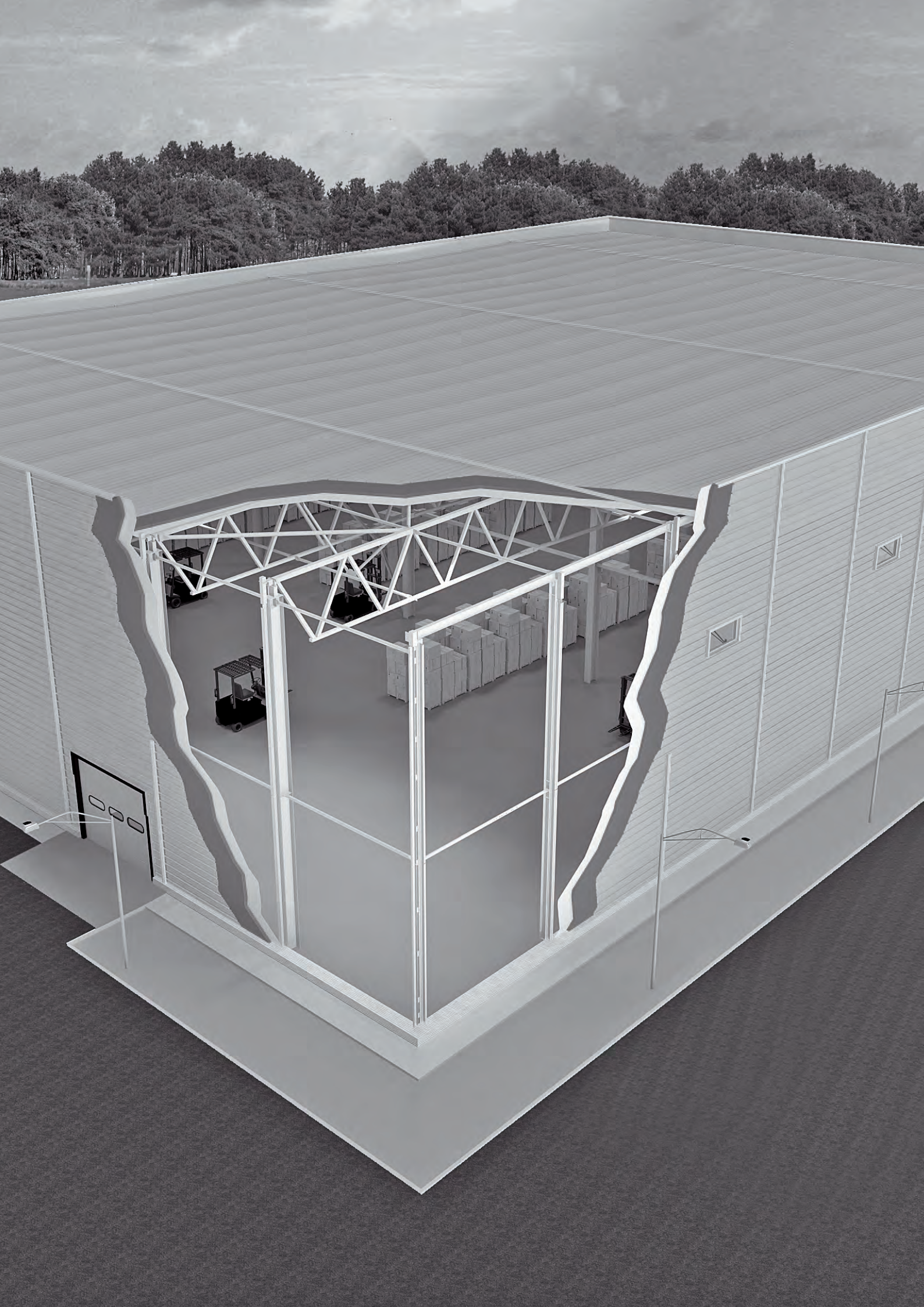
## Кровельное покрытие системы Трасскон™ (мембранная, плоская, уклон – 2%):



1. Гидроизолирующий слой;
2. Сверхжесткая минераловатная плита толщиной – 40 мм;
3. Плита минераловатная теплоизоляционная, общей толщиной – 110 - 160 мм;
4. Пароизолирующий материал;
5. Оцинкованный профилированный лист Т153-850;
6. Ферма









**RUUKKI**

Центральный офис:

ООО «Руукки Рус»: 249030, Калужская обл., г. Обнинск, Киевское шоссе, 100,  
Тел.: 8-800-100-22-99, тел./факс: +7 48439 960 33, sales-rus@ruukki.com  
[www.ruukki.ru](http://www.ruukki.ru)

Copyright © 2011 Rautaruukki Corporation. Все права защищены. Ruukki, Rautaruukki и Руукки являются зарегистрированными торговыми марками Rautaruukki Corporation.