

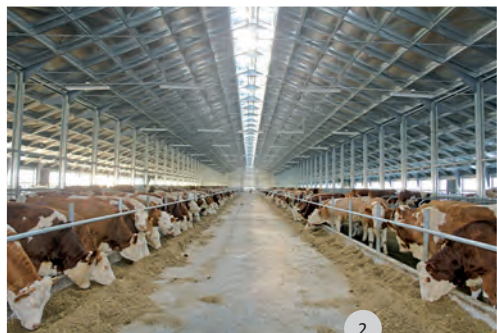


Здания системы Спайдер-В®

RUUKKI
LIVING. WORKING. MOVING.



Ruikki является специалистом в области металла, на которого Вы можете положиться от начала и до конца, если Вам необходимы материалы, компоненты, системы и комплексные решения, основанные на металле. Мы постоянно развиваем нашу деятельность и ассортимент нашей продукции согласно Вашим потребностям.



Здания системы Спайдер-В® – это:

- низкая стоимость;
- короткие сроки поставки;
- быстрая и простая сборка;
- низкие затраты на транспорт;
- все соединения на болтах;
- легкие фундаменты;
- отсутствие в конструкции деталей из горючих материалов;
- долговечная антикоррозионная защита.



Станция технического обслуживания, г. Обнинск

Здания системы Спайдер-В® идеально подходят для использования в качестве цехов, складов, мастерских, а так же в сельскохозяйственной отрасли. Данное решение позволит Вам при минимальных затратах быстро запустить Ваш бизнес и сэкономить инвестиции.



Птицеводческий комплекс, Челябинская область

Каркас

Сверхлегкие конструкции

Каркас здания системы Спайдер-В® состоит из нескольких типов Σ -образных и С-образных тонкостенных профилей. Соединение элементов производится при помощи плоских деталей с предварительно выполненными отверстиями. В качестве крепежа применяются оцинкованные болты и саморезы. Использование тонкостенных профилей позволяет при минимальном весе конструкции добиться уникальных прочностных характеристик несущего каркаса. Расчетные характеристики экспериментально подтверждены специально проведенными испытаниями.

Антикоррозионная защита

Применение оцинкованной стали во всех элементах каркаса позволяет достичь уникальной коррозионной стойкости, что дает возможность использовать здания системы Спайдер-В® в различных агрессивных средах. Здания имеют санитарный сертификат с заключением о возможности использования конструкций в пищевом производстве. В сочетании с сэндвич-панеля-

ми, здания обладают максимально высокой защитой от распространения вирусов, бактерий, грибков, мелких грызунов и пр.

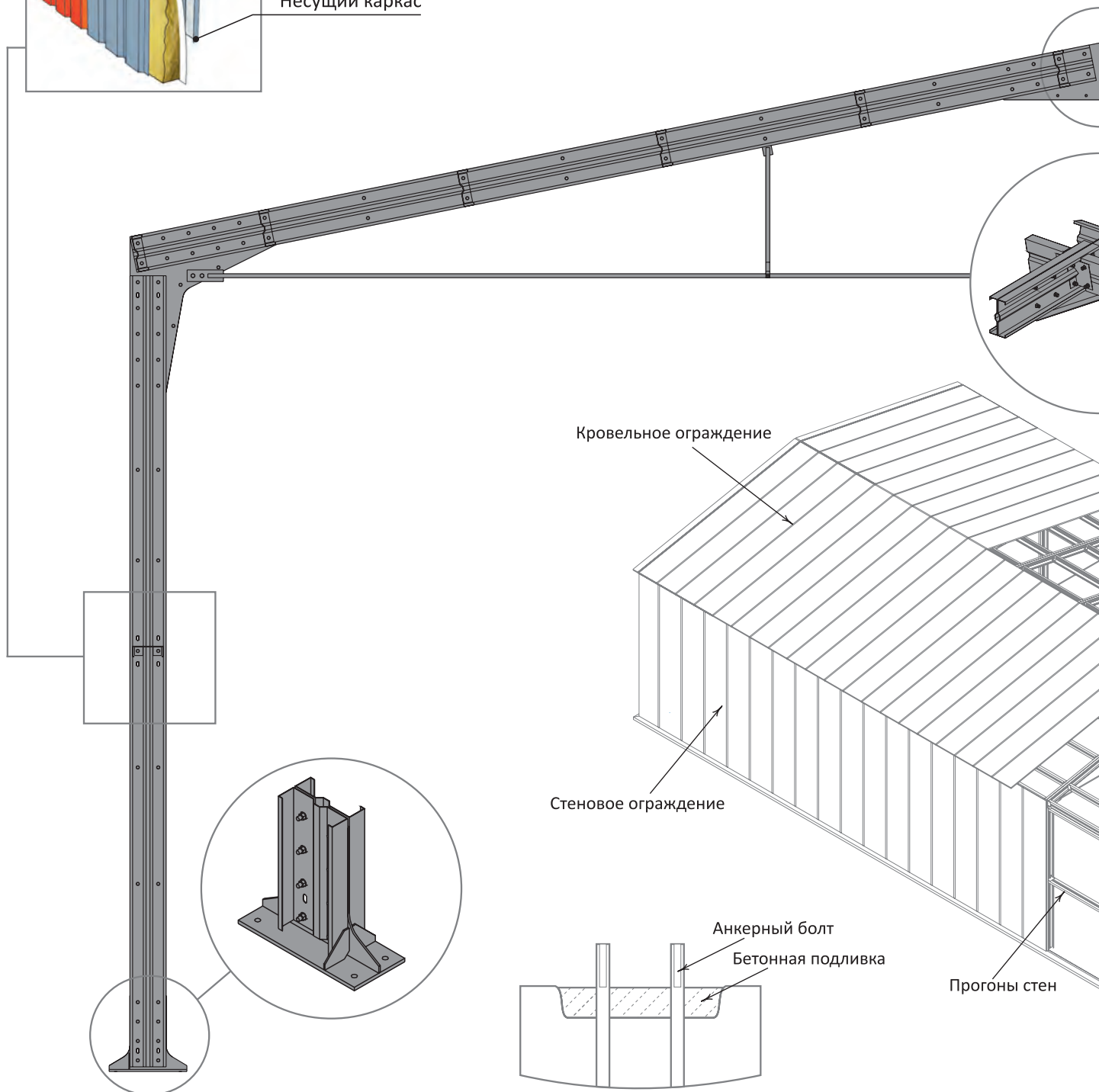
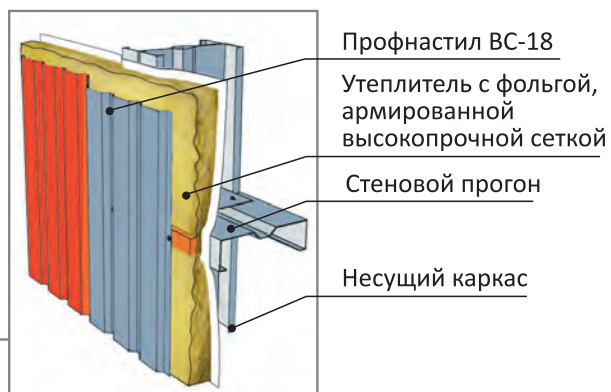
Короткие сроки поставки

Тщательно продуманный конструктив зданий системы Спайдер-В® и высокая технологичность производства позволяют компании Ruukki изготавливать основные комплектующие элементы заранее и размещать их на своем складе готовой продукции. При оформлении Вашего заказа нашим специалистам остается только составить спецификацию и скомплектовать Ваше здание, а недостающие детали и элементы будут изготовлены в кратчайшие сроки.

Низкие затраты на транспорт

Конфигурация Σ -образных и С-образных профилей, применяемых в конструкции системы Спайдер-В®, специально подобрана для оптимальной упаковки комплектующих элементов. Для перевозки комплекта здания полезной площадью 540 м² потребуется одна автомашина с 12-ти метровым полуприцепом.

Стеновое ограждение



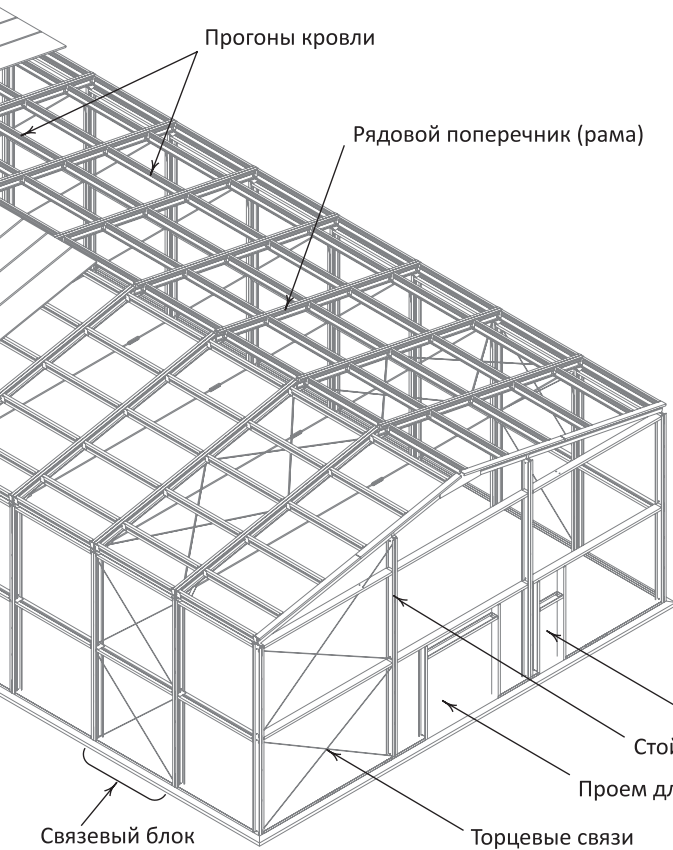
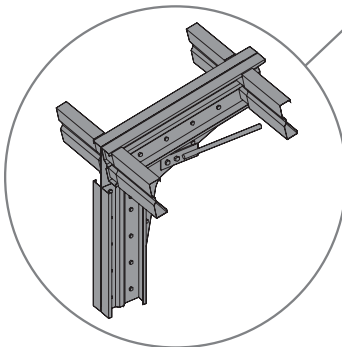
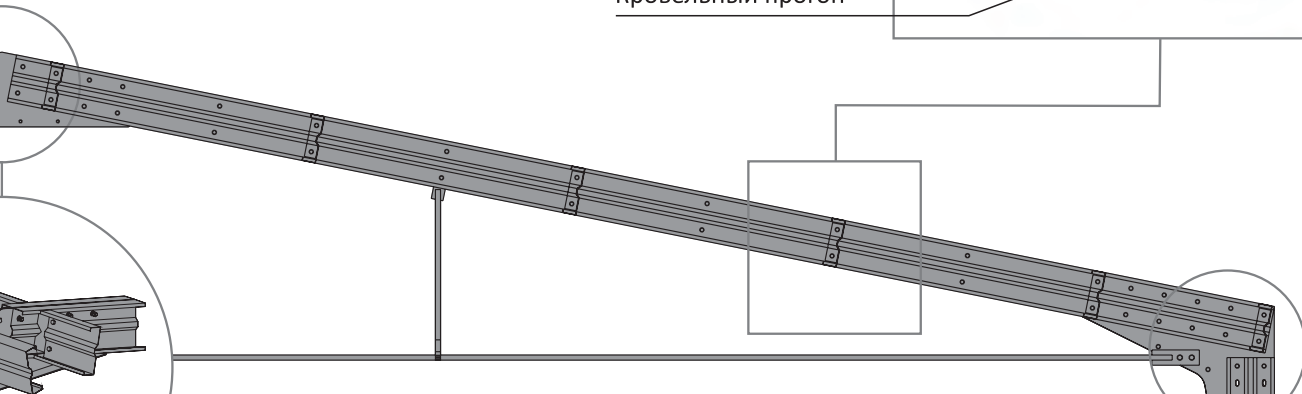
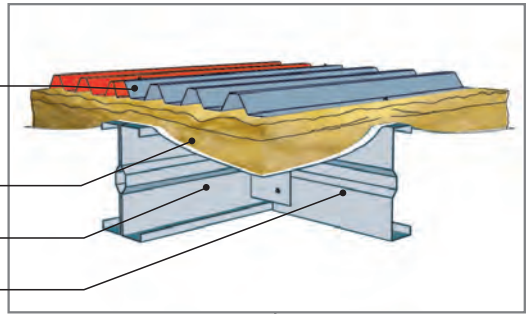
Кровельное ограждение

Профнастил ВН-45

Утеплитель с фольгой,
армированной
высокопрочной сеткой

Несущий каркас

Кровельный прогон



0,00

Быстрый и простой монтаж

Здания системы Спайдер-В® – это конструктор. Сборка зданий осуществляется на болтах и не требует сварки. Для монтажа зданий не нужна техника с большой грузоподъемностью. В отдельных случаях монтаж может осуществляться без использования кранового оборудования. Благодаря малому весу конструкций здания системы Спайдер-В® могут быть установлены на точечные фундаменты, а иногда и просто на бетонную площадку, что обеспечивает значительную экономию на земляных работах. Вес элементов конструкций значительно ниже, чем у традиционных металлоконструкций из сварных или горячекатаных профилей, не говоря уже о традиционных строительных технологиях – кирпиче и железобетоне.



Комплектация

В качестве ограждающих конструкций зданий системы Спайдер-В® применяется профилированный лист из оцинкованной и окрашенной листовой стали. Для кровли используется профилированный стальной лист ВН-45-900, для стен – ВС-18-1100.

В качестве утеплителя применяется минераловатный утеплитель с фольгированным покрытием, армированный высокопрочной сеткой из синтетических нитей. При неутепленном варианте изготовления здания на каркас устанавливается только наружная обшивка из профилированного стального листа.

Для более полной комплектации Вашего заказа в состав поставки входят окна из сотового поликарбоната, ворота и двери.

По желанию Заказчика могут быть спроектированы и поставлены внутренние перегородки и защита внутренних стен из профилированного листа.

Нормативные сроки монтажа зданий системы Спайдер-В®

В качестве примера предлагаем рассмотреть утепленное здание размерами 15x30x6(н) м. Монтажные работы ведутся бригадой из четырех человек на подготовленной площадке с готовыми фундаментами.

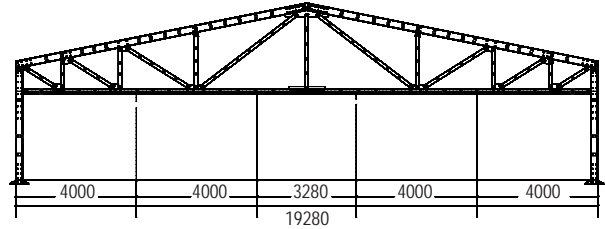
Наименование работ	Нормативное время работы, чел./час	Использование автокрана, машино/смена
1. Сборка поперечников	80	-
2. Устройство связевого блока	32	1
3. Установка автокраном поперечников с анкерровкой и установкой крайних кровельных прогонов	32	1
4. Установка прогонов кровли и стен	32	-
5. Установка стоек фахверка и торцевых связей	32	-
6. Подливка фундаментов	8	-
7. Укладка утеплителя и установка кровельных листов	80	-
8. Укладка утеплителя и установка стеновых листов	80	-
9. Установка ворот (1 шт.) и дверей (1 шт.)	16	-
10. Установка доборных элементов кровли и стен	64	-
ИТОГО:	456	2

Ферменные конструкции каркаса

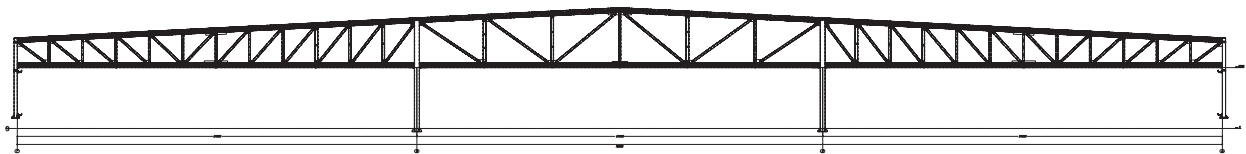
Ферменные конструкции в качестве каркаса зданий системы Спайдер-В® нашли широкое применение в агропромышленном строительстве.

Новый конструктив свинарников и птичников представляют собой плоскую ферму, где все элементы выполнены из гнutoго оцинкованного профиля. Наличие ровного горизонтального нижнего пояса позволяет обшивать потолок здания изнутри сэндвич-панелями. Отсутствие пористых материалов в покрытии сэндвич-панелей упрощает чистку и предотвращает появление грязи и болезнетворных бактерий в помещении.

Благодаря использованию ферм здания обладают низкой металлоемкостью, что соответственно снижает их стоимость. Данная разработка позволяет применять наши здания уже и в пятом снеговом районе – в который попадает довольно большая территория нашей страны. Сборка зданий осуществляется на болтах и не требует сварки.



Новый конструктив



В настоящее время компанией Ruukki представлен новый конструктив здания системы Спайдер-В® под единой двускатной кровлей. Данная модификация здания системы Спайдер-В® разработана исключительно для строительства птицеводческих комплексов. Данная технология наиболее часто применяется для размещения родительского стада и молодняка. Она позволяет значительно оптимизировать теплопотери и рационально использовать существующее пространство. Ширина здания составляет 72 метра: 3 пролета по 24 метра. В зданиях под единой двускатной кровлей используются колонны из оцинкованного профиля, но по требованию заказ-

чика возможно использование элементов каркаса из замкнутого профиля.

Конструктив зданий полностью адаптирован к применению современного технологического оборудования в частности к таким производителям как «Big Dutchman» и «Hartman».



RUUKKI

Центральный офис:

ООО «Руукки Рус»: 249030, Калужская обл., г. Обнинск, Киевское шоссе, 100,
Тел.: 8-800-100-22-99, тел./факс: +7 48439 960 33, sales-rus@ruukki.com
www.ruukki.ru

Copyright © 2012 Rautaruukki Corporation. Все права защищены. Ruukki, Rautaruukki и Руукки являются зарегистрированными торговыми марками Rautaruukki Corporation.